

## **MBG, Paderborn, Deutschland**

**Planung Gebäude: K & V Architekt und Ingenieure, Paderborn**

**Planung und Innenausbau: Freiraum und Schuster creativ concepte**

MBG International Premium Brands GmbH  
Oberes Feld 13  
Paderborn  
Deutschland

Fertigstellung: 2009

Produkte:  
**invitation, silent rush,  
netwin**



Auf zwei Geschossen eines neuen Gewerbebaus und einer Fläche von 2000 m<sup>2</sup> realisierte die Vertriebsgesellschaft MBG attraktive Büroräume mit 50 Arbeitsplätzen. Hier werden von Mineralwassern über nichtalkoholische Szenetränke und Energydrinks, Bier- und Biermischgetränke, Weine und Spirituosen vermarktet. Die freundlichen und großzügigen Etagen umfassen neben unterschiedlich organisierten Büroräumen, farblich akzentuierte Pausenräume und repräsentative Loungebereiche. Mit großem Gestaltungswillen wurden auch Displaywände eingesetzt, auf denen die vermarkteten Produkte interessant in Szene gesetzt werden. Da kommt produktives Wohlgefühl auf und dabei kann jede Art von Durst gestillt werden.

Durch einen attraktiven Innenausbau und Inszenierung der Produktpalette rangen die Planer den Gewebegeschossen ein Maximum an Attraktivität ab.  
Fotos: © von Soldenhoff

**MBG, Paderborn, Deutschland**

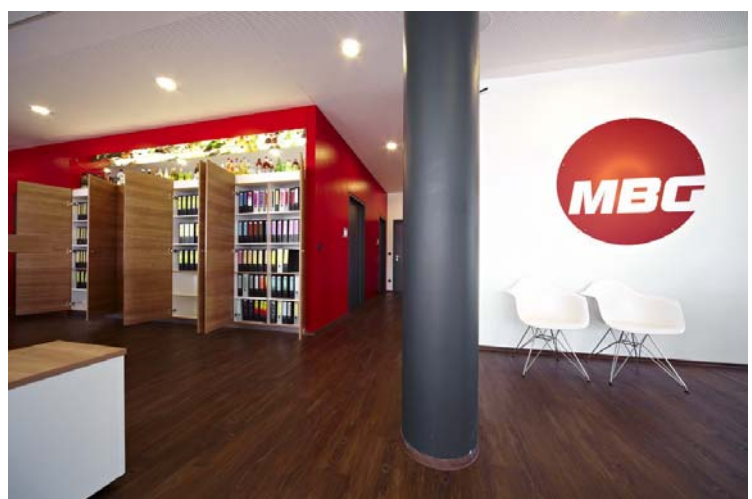
**Planung Gebäude: K & V Architekt und Ingenieure, Paderborn**

**Planung und Innenausbau: Freiraum und Schuster creativ concepte**

MBG International Premium Brands GmbH  
Oberes Feld 13  
Paderborn  
Deutschland

Fertigstellung: 2009

Produkte:  
**invitation, silent rush,  
netwin**



Die Büros des Unternehmens wurden mit dem Tischsystem **invitation** möbliert, die als Bench, als Einzel- und Doppelarbeitsplatz oder auch als Konferenztisch zum Einsatz kommt.



Bei der innenarchitektonischen Planung wurden sehr viele Sondermöbel entworfen und umgesetzt. Dazu gehören vor allem Theken, Displaymöbel und Schränke.  
Fotos: © von Soldenhoff

**MBG, Paderborn, Deutschland**

**Planung Gebäude: K & V Architekt und Ingenieure, Paderborn**

**Planung und Innenausbau: Freiraum und Schuster creativ concepte**

MBG International Premium Brands GmbH  
Oberes Feld 13  
Paderborn  
Deutschland

Fertigstellung: 2009

Produkte:  
**invitation, silent rush,  
netwin**



Bei der offenen  
Raumgestaltung dienen  
wie die **invitation**  
Schreibtische in Weiß  
gehaltene Schrank- und  
Regalmodule des als  
Raumteiler.  
Fotos: © von Soldenhoff

**MBG, Paderborn, Deutschland**

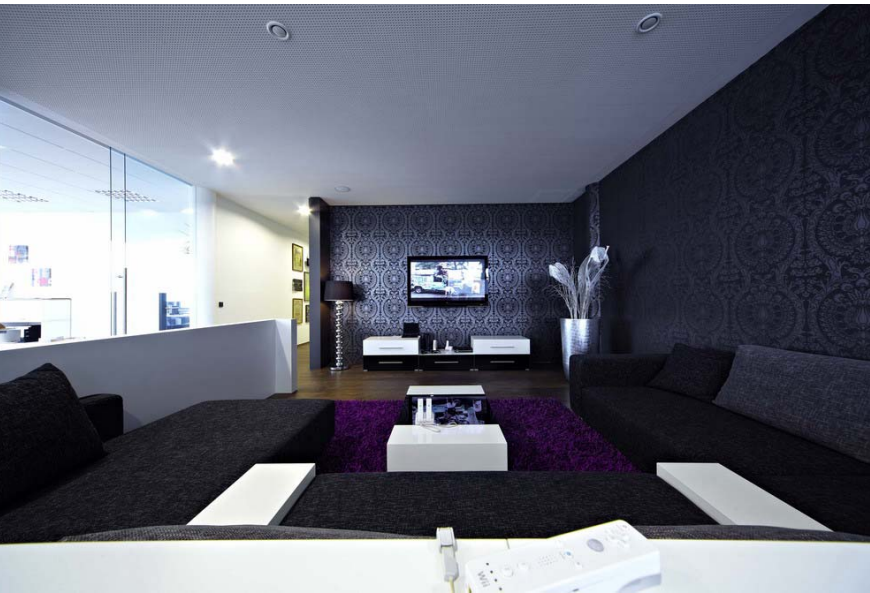
**Planung Gebäude: K & V Architekt und Ingenieure, Paderborn**

**Planung und Innenausbau: Freiraum und Schuster creativ concepte**

MBG International Premium Brands GmbH  
Oberes Feld 13  
Paderborn  
Deutschland

Fertigstellung: 2009

Produkte:  
**invitation, silent rush,  
netwin**



Eine Lounge (links) schafft die Rahmenbedingungen einer Clubatmosphäre, in der sich die Drinks stilschlecht testen lassen. Foto oben: kleine Konferenzsituation mit Drehstühlen **silent rush**.



Fotos oben: In der Chefetage dominiert ein Look, der mit dunklen Hölzern, Braun- und Schwarztönen realisiert wurde. Wie die Lounge sorgt auch eine Bar (ganz rechts) für ein authentisches gastronomisches Umfeld. Der Eingang zu den Geschäftsleitungsbüros wird durch ein Aquarium geschmückt.

Fotos: © von Soldenhoff



**MBG, Paderborn, Deutschland**

**Planung Gebäude: K & V Architekt und Ingenieure, Paderborn**

**Planung und Innenausbau: Freiraum und Schuster creativ concepte**

MBG International Premium Brands GmbH  
Oberes Feld 13  
Paderborn  
Deutschland

Fertigstellung: 2009

Produkte:  
**invitation, silent rush,**  
**netwin**



Im Bereich der Geschäftsleitung wurde der Konferenztisch **invitation** mit Nußbaumfurnier umgesetzt. Als Bestuhlung dienen die Drehsessel **silent rush** in Schokoladebraun.

